

TRA
BA
LH
O
R
E
M
T
O



*Guia para
empresas
que querem
implementar*

O QUE VOCÊ VAI ENCONTRAR NESTE E-BOOK:

Introdução

**Por que escolher
o trabalho remoto**

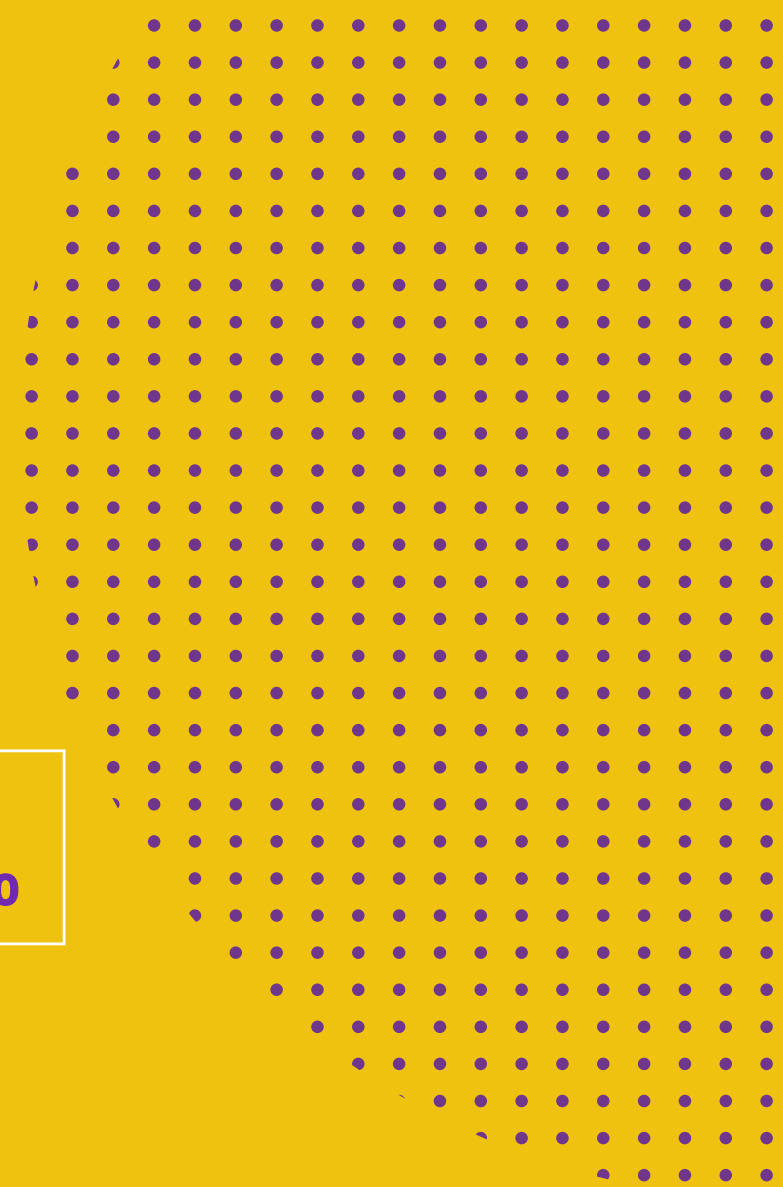
**Como ter sucesso na
implementação do trabalho remoto**

- Equipe
- Ferramentas
- Processos
- Cultura

Conclusão: trabalho remoto é possível

Sobre o Sebrae Minas

Sobre o Inovação Sebrae Minas





INTRODUÇÃO

Há alguns anos, trabalhar de casa parecia um sonho inalcançável. A rotina sólida da maioria era acordar todos os dias, dirigir-se até uma empresa e voltar à tarde para a família. Hoje, esse padrão se transformou.

Em 2015, **23% dos profissionais** realizavam alguma parte de seu trabalho de forma remota. A tendência é crescente: **mais de 50% das pessoas** que já trabalham remotamente em meio período têm vontade de aumentar essas horas.

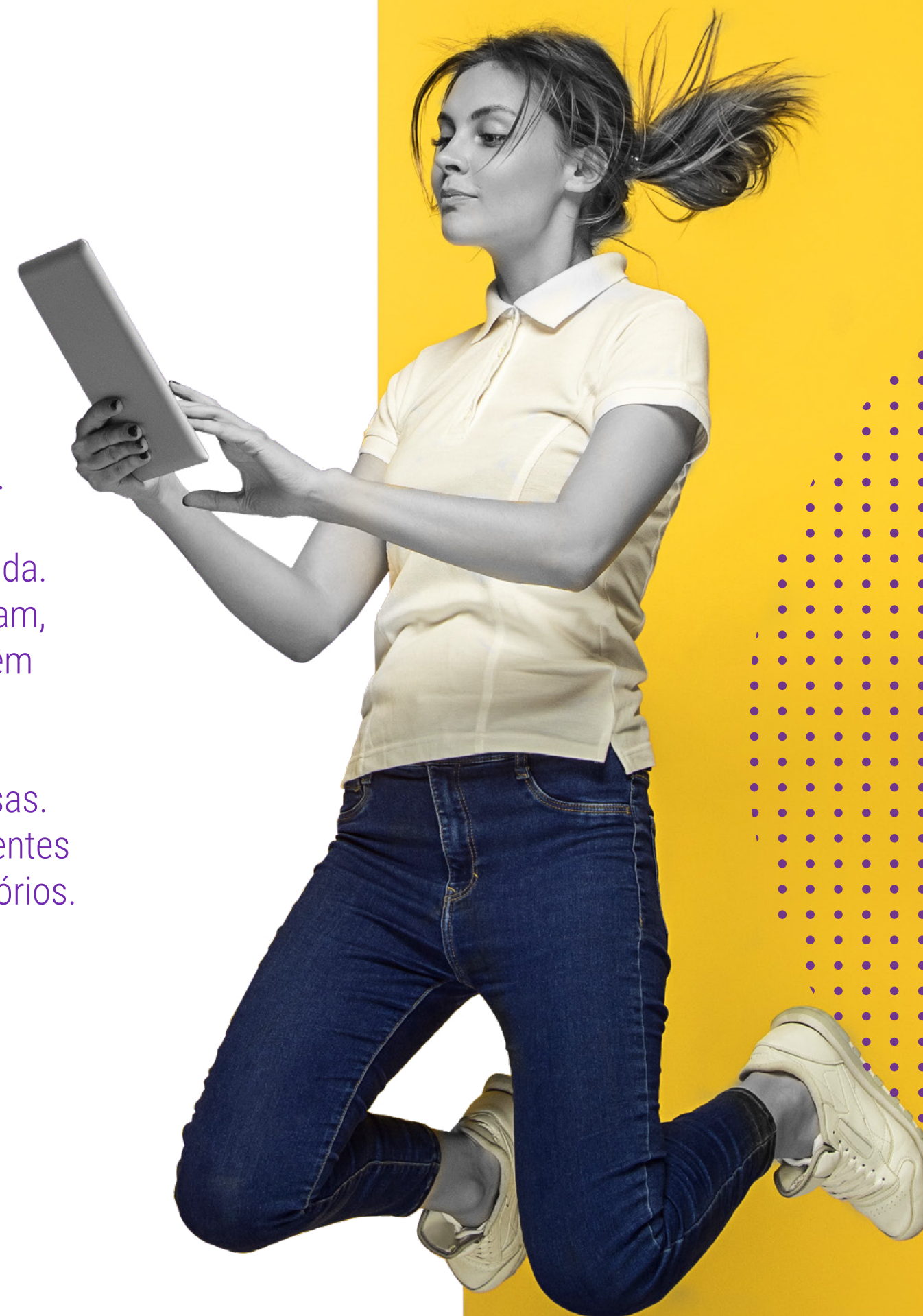
Nos Estados Unidos, a taxa de trabalhadores remotos em todos os cinco dias da semana foi de **24% para 31% entre 2012 e 2016.**

A adesão não é apenas em favor dos profissionais, mas também das empresas, que têm possibilidade de expandir operações para outros países, adotando esse modelo, além de economizarem recursos.

No entanto, muitos empreendedores têm dificuldade de entrar nessa onda. Há equívocos que envolvem o trabalho remoto (as pessoas não trabalham, não há colaboração entre profissionais), e algumas organizações não têm sucesso na sua implementação.

Pensando nisso, preparamos esse guia de trabalho remoto para empresas. Você vai entender melhor os benefícios de adotar a prática e os ingredientes essenciais para não perder produtividade e alcançar resultados satisfatórios.

Continue lendo e implemente o trabalho remoto na sua empresa!





POR QUE ESCOLHER O TRABALHO REMOTO

A implementação do trabalho remoto em uma empresa pode levar tempo. É preciso ter cuidado para que a cultura não sofra prejuízos e a produtividade das pessoas não seja comprometida. Apesar da economia de recursos com essa decisão, é preciso avaliá-la com calma, considerando algumas dificuldades.

Quais são os bons motivos para implementar o trabalho remoto?

EXPANSÃO INTERNACIONAL

Pessoas que trabalham remotamente podem estar em qualquer lugar do planeta. Portanto, se sua empresa pensa em expandir operações, deve considerar o trabalho remoto. Isso sem contar que você tem chance de trabalhar com os melhores talentos do mundo, sem que seja necessário manter a equipe no mesmo local de trabalho.

No entanto é importante saber lidar com o fuso horário. Todos os membros dos times precisam estar cientes de que os horários são diferentes e é preciso respeitá-los. Em alguns casos, é possível que todos trabalhem ao mesmo tempo, com algumas mudanças em certas localidades. Tudo depende do processo: você verá mais informações sobre isso no decorrer deste e-book.



LIBERDADE E FLEXIBILIDADE QUE AUMENTAM A PRODUTIVIDADE

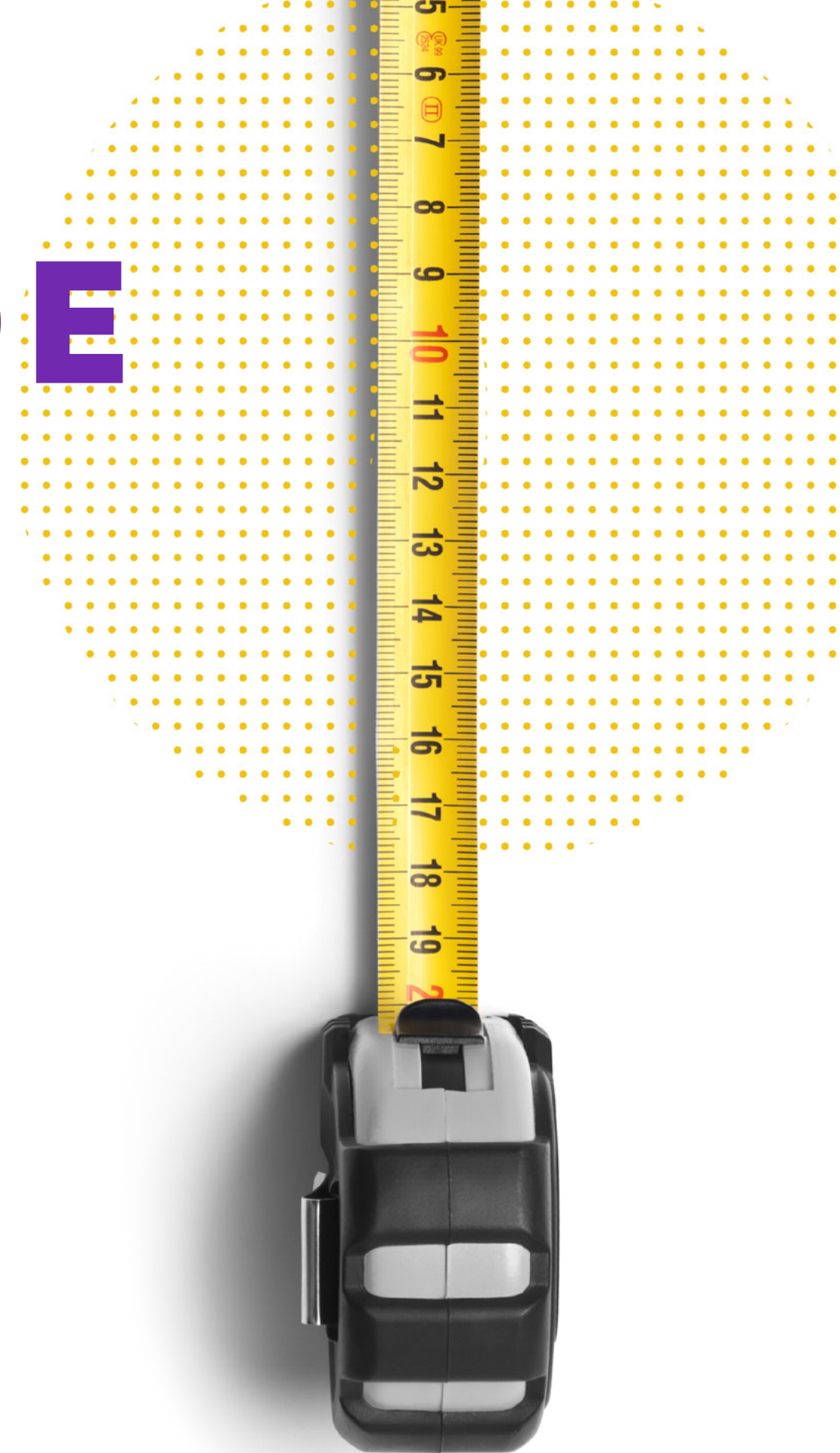
Existe o mito de que profissionais remotos “enrolam” seu trabalho. Isso está longe de ser verdade. Os processos de contratação de empresas que adotam o modelo são eficientes em encontrar pessoas que sejam capazes de focar e se concentrar, mesmo estando sozinhas ou longe dos colegas e chefes. Além disso, a liberdade e a flexibilidade contribuem para uma produtividade maior.

Os profissionais ainda podem escolher seus ambientes de trabalho. Dessa forma, têm poder para decidir melhor quais lugares favorecem mais sua performance, sem ter que optarem pelo escritório.

PRODUTIVIDADE MEDIDA POR ENTREGAS

Em ambientes de trabalho convencionais, é comum que funcionários acreditem que, para estar trabalhando, basta estar presente no escritório. Isso é prejudicial tanto para a produtividade, quanto para os recursos da empresa.

Em negócios que adotam o trabalho remoto, a produtividade deve ser mensurada por resultados e entregas. Os **feedbacks e one-on-ones** se baseiam na performance de cada um, no cumprimento de prazos e na qualidade do trabalho. Por esse motivo, empresas que implementam o modelo procuram por profissionais que se autogerenciem e apresentem um perfil bastante proativo.



COMO TER SUCESSO NA IMPLEMENTAÇÃO DO TRABALHO REMOTO

Para receber os benefícios que o trabalho remoto traz para sua empresa, é preciso implementá-lo de forma eficiente. Todo cuidado é pouco para que a cultura não sofra prejuízos e os funcionários não se distanciem do novo perfil de negócio. Além disso, é preciso saber a hora certa de realizar a mudança – muitas vezes, começar devagar é a melhor pedida.

Veja os quatro itens principais da implementação do trabalho remoto.



EQUIPE

Todo negócio é feito de pessoas. Para empresas remotas, isso é ainda mais forte. Afinal, não existe um espaço físico que a represente. Dessa forma, escolher a equipe é definir como será a empresa e qual será o cerne de sua atuação.

Algumas dicas para contratar pessoas para trabalho remoto:



EXECUTORES:

Pessoas que têm potencial de fazer as coisas acontecerem são perfeitas para o trabalho remoto. Não importa onde estejam, as tarefas serão completadas. O ideal é receber alguma direção, mas, se isso não acontecer, esse profissional não vai ficar de braços cruzados.

CONFIANÇA:

Se não houver uma sólida relação de confiança entre os membros do time e seus líderes, o trabalho remoto pode não dar certo. Se você não consegue confiar na entrega de tarefas por parte de algum profissional, pode ser que o trabalho remoto não seja ideal para o colaborador.

COMUNICAÇÃO ESCRITA:

Ligações em vídeo são importantes em um ambiente de trabalho virtual, mas a verdade é que a maioria da comunicação interna será feita na forma escrita. Por isso, preocupe-se em contratar pessoas que consigam se comunicar bem, de forma gentil e não violenta, por meio de mensagens escritas.

SOCIABILIDADE NO TRABALHO:

Mesmo em empresas totalmente remotas, existem formas de sociabilização e integração entre os profissionais, como chats em grupo e até retiros em conjunto, como acontece na Zapier. No entanto, é preciso que os profissionais contratados estejam confortáveis em nem sempre ter alguém com quem conversar no dia a dia e em não socializar como no modelo de trabalho convencional.

COMO ESCREVER UM ANÚNCIO DE VAGA PARA UM TRABALHO REMOTO



Encontrar candidatos ideais para uma vaga de trabalho remoto pode ser difícil. Comece escrevendo um anúncio que explique bem o perfil desejado. Algumas dicas:

- Como a empresa não tem uma reputação local, procure se vender, como se os candidatos também fossem avaliá-la.
- Peça a quem já esteve na posição desejada que ajude a escrever o anúncio. Se isso ainda não aconteceu, execute as tarefas desse profissional por uma semana para compreendê-las bem.
- Explique bem o que a empresa faz e como será o dia a dia do profissional desejado. Não deixe nenhum detalhe de fora, mesmo se for negativo. É interessante contar sobre como o trabalho remoto funciona, as ferramentas utilizadas e como acontece a comunicação.

[Mais dicas de como encontrar e reter talentos neste infográfico!](#)



FERRAMENTAS

Organizar o trabalho e manter todos alinhados é essencial em times remotos. Para isso, as ferramentas representam um papel importante nesse modelo, mas é preciso ter cuidado em utilizá-las de forma adequada, para não poluir demais o cotidiano de todos.

Conheça algumas das principais ferramentas utilizadas por times remotos:

SLACK

O Slack é a principal ferramenta de trabalho de times, sejam remotos ou não. Com mais de oito milhões de usuários ativos por dia, a plataforma se tornou parte da vida profissional atual. Falamos um pouco sobre ele neste post.

Além de permitir chats individuais, o Slack oferece canais para que seus membros possam conversar sobre temas de interesse. Pode existir o canal de #marketing, por exemplo. Além disso, com a ajuda dos bots, é possível adicionar milhares de funcionalidades ao serviço.

TRELLO

O Trello é outra ferramenta utilizada no mundo inteiro por milhares de times. Ele permite a construção de listas visuais do que fazer e oferece uma boa visualização do status das tarefas, o que é importante para o trabalho remoto. Também temos um post que explica bem as funcionalidades do Trello. Confira aqui!

LASTPASS ENTERPRISE

LastPass é um serviço de integração de senhas que ajuda você a se conectar com serviços sem precisar lembrar de várias senhas ou colocar a mesma em todos, o que é perigoso. A empresa ainda oferece um plano enterprise específico para negócios em que alguns profissionais necessitam de acesso a muitas contas.

GOOGLE DRIVE

É raro vermos empresas que ainda não utilizam o Google Drive. Para times remotos, ele é perfeito porque permite a construção de textos, planilhas e apresentações em conjunto. Dessa forma, é possível criar um canal de comunicação para os integrantes, enquanto todos realizam seu trabalho.

Além disso, profissionais podem compartilhar arquivos e documentos à vontade, sem que isso fique perdido nas caixas de e-mail.

GOTOMEETING

Encontrar um bom serviço de conferência on-line é essencial para manter a comunicação entre os profissionais do time remoto. Ao encontrar a ferramenta ideal, você verá que é possível alcançar o mesmo nível de produtividade de uma reunião presencial.

Uma indicação é o GoToMeeting. Com boa qualidade de vídeo e áudio, equipes relativamente grandes podem se reunir, conversar e tomar decisões de maneira fluida. Ainda é possível gravar reuniões para consultas posteriores e criar salas de reunião com apenas um clique.

DOCUSIGN

Negócios remotos também precisam assinar documentos. Isso não significa que você vai precisar enviar documentos ou imprimir e escanear papéis. Existem serviços que simplificam o processo, e um deles é o DocuSign.

Contratando essa solução, você assina digitalmente os documentos, com validade jurídica, e não perde tempo com todo esse processo.



PROCESSOS

Processos ajudam a manter a estrutura e o ritmo das tarefas, além de evitar dúvidas e erros. Isso não significa que líderes devam impor um tipo de processo que, mesmo que não agrade, tem de ser seguido. Bons processos são construídos em conjunto e devem favorecer todos os envolvidos: não só clientes e líderes, mas também funcionários e fornecedores. Quanto mais fácil for o passo a passo, mais as pessoas vão segui-lo.



Veja algumas dicas para implementar processos eficientes:



Mapeie, em conjunto, os processos para cada entrega que precisa ser feita. Você pode fazer isso utilizando o Trello, que indicamos anteriormente. Documente cada passo e quem deve ser o responsável pelas tarefas.

Ao longo do tempo, analise cada processo. Existem pontos em que as pessoas se sentem frustradas? Algum gargalo que atrapalhe a entrega dentro do prazo?

Recrie o processo. Elimine os problemas encontrados e, junto com todos os profissionais envolvidos, encontre soluções.

Monitore resultados continuamente. Ao conhecer os resultados e a performance, você consegue identificar a eficácia do processo a fim de propor as mudanças necessárias.

Implemente e comunique mudanças. Para que os processos funcionem, todos precisam estar cientes e alinhados.

CULTURA

O último ingrediente essencial para a implementação de trabalho remoto de sucesso é a cultura. Muitos pensam que uma cultura organizacional forte só é possível quando os profissionais interagem pessoalmente.

O encontro cotidiano não basta para favorecer o clima no ambiente de trabalho. Muitas empresas falham na criação de uma cultura forte mesmo quando isso acontece. Dessa forma, todo negócio precisa se preocupar com a cultura, inclusive os remotos.

A Zapier, uma das maiores empresas baseadas em trabalho remoto, tem algumas regras para construir uma cultura forte:



1

Todos sabem que trabalham pelo ofício em si e não por elementos extras, como pufes ou mesas de pingue-pongue, como acontece em muitas empresas físicas. Assim, o trabalho precisa ser gratificante por si só. Todos precisam amar o que fazem.

2

Os valores são muito importantes para a Zapier. Existe uma forma de se comunicar com os clientes e as equipes, o que reflete os valores da empresa. São detalhes que fazem toda a diferença no clima organizacional e demonstram uma preocupação em fortalecer a cultura.

3

Nos canais de comunicação, há sempre espaço para a descontração. Se não existe um local físico para que todos se encontrem a fim de conversar sobre assuntos aleatórios, promova espaços virtuais para que os colegas se conheçam melhor.

4

A Zapier realiza dois retiros anuais com os funcionários. Todos comparecem e, durante atividades em conjunto, trocam impressões e experiências.

5

Há um consenso entre os funcionários da Zapier de que é preciso construir confiança. Todos devem confiar nos colegas e compreender seu papel nessa relação.

6

A empresa promove check-ins semanais em que cada membro do time diz o que realizou e o que pretende alcançar na próxima semana. Assim, todos se sentem compelidos a conquistar algo a cada semana e compreendem o esforço de cada colega.

É assim que a Zapier mantém uma cultura sólida, na qual todos compartilham dos mesmos valores. Sua empresa precisa encontrar um jeito próprio de fazer isso. Leia nosso post sobre cultura organizacional e saiba como isso é possível.

CON
CLU
SÃO



TRABALHO REMOTO É POSSÍVEL

Como você viu, é possível construir um negócio estável, sólido e que faça entregas incríveis para os clientes por meio do trabalho remoto. Basta tomar alguns cuidados e adaptar o ambiente de trabalho físico para o virtual. Se você deseja dar esse passo, não se esqueça de avaliar os riscos e as vantagens. Tomar essa decisão pode transformar a sua empresa, mas é preciso empenho para que a mudança não comprometa seus resultados

INOVAÇÃO



O que achou? Entre em contato conosco, queremos conhecer a sua opinião e as suas ideias!



0800 570 0800

Confira outros de nossos conteúdos:

[DICAS DE HÁBITOS PARA UM BOM CLIMA ORGANIZACIONAL](#)

[O QUE É INTELIGÊNCIA EMOCIONAL E COMO UTILIZAR NO TRABALHO](#)

[TENDÊNCIAS DE TRABALHO REMOTO NO MUNDO PARA OS PRÓXIMOS ANOS](#)

SOBRE O SEBRAE MINAS

O Serviço de Apoio às Micro e Pequenas Empresas de Minas Gerais é uma entidade associativa de direito privado, sem fins lucrativos. Integra o Sistema Sebrae, criado pela Lei nº 8.029/90 e pelo Decreto nº 99.570/90, hoje formado por uma unidade central – Sebrae Nacional – e por unidades operacionais localizadas em cada Estado da Federação e no Distrito Federal.

Sediado na capital Belo Horizonte, o Sebrae em Minas Gerais abrange os 853 municípios mineiros com atendimento em nove sedes regionais.

O Sebrae Minas oferece orientação a quem deseja abrir, diversificar ou ampliar um empreendimento, além de desenvolver projetos e articular-se com vistas à disseminação e à criação de políticas públicas que favoreçam o crescimento dos pequenos negócios.

SOBRE O INOVAÇÃO SEBRAE MINAS

COMO AUMENTAR A COMPETITIVIDADE DE EMPRESAS E REGIÕES?

A plataforma Inovação Sebrae Minas foi criada para ajudar empreendedores e gestores públicos a encontrar as diversas respostas que existam para essa pergunta.

Não acreditamos na ideia de inovação apenas como algo grandioso, complexo e com base tecnológica. Pensando dessa forma, inovar parece fazer parte de uma realidade distante da maioria das pessoas, empresas e regiões.

A inovação, entretanto, pode estar em uma mudança simples de atitude, na definição de um novo processo, no aperfeiçoamento de um produto e em tudo aquilo que de alguma forma possa ser melhorado.

Existem empresas e regiões no Brasil e no mundo passando por desafios muito parecidos com o seu. Aqui você verá como elas estão utilizando a inovação para vencer esse jogo.

Acesse a plataforma Inovação Sebrae Minas e tenha acesso a ferramentas, cases, boas práticas, estudos, tendências, entrevistas e muito mais.

Queremos ser uma fonte de inspiração capaz de ajudar você a tornar a sua empresa ou a região mais competitiva por meio da inovação. Inovar é para você, pode acreditar. Quer saber mais? **Entre em contato!**